

AYMAR SAWURI

COOPERATIVA



Aymar Sawuri es una cooperativa de tejedoras, todas mujeres aymaras provenientes del Altiplano Chileno. Aymar Sawuri, significa “Tejido Aymara” en su lengua originaria. La tradición textil aymara, mantiene vivas técnicas ancestrales, cuyo uso de iconografías, colores y kisas funcionan como portadores de un lenguaje propio de esta cultura. En estos textiles se plasma un estilo de vida, costumbres, tradiciones, y la identidad de un pueblo.

Las artesanas mantienen vivo el patrimonio textil, transmitiendo de generación en generación técnicas ancestrales de tejido, que dan origen a prendas únicas de gran belleza y de gran valor cultural.

Los productos de este catálogo, han sido elaborados con fibra de alpaca de colores naturales, así como tintes vegetales del altiplano chileno.

Aymar Sawuri is a cooperative of weavers, all aymara women from Chilean highlands. Aymar Sawuri, means “Aymara Textile” in its original language.

The aymara textile tradition keeps alive ancestral technologies, whose use of iconography, colors and kisas function as bearers of a language typical of this culture. These textiles reflect a lifestyle, customs, traditions, and the identity of an entire culture.

The artisans keep the textile heritage alive transmitting from generation to generation ancestral weaving techniques, which give rise to unique garments of great beauty and great cultural value.

The products in this catalogue has been made with alpaca fiber of natural colors, as well as vegetable dyes from Chilean highlands.



Chal buclé 60 x 200 cms / Buclé shawl 60 x 200 cm



Chal calado 60 x 200 cms / Pointelle shawl 60 x 200 cm



Chal doble rombo grande 60 x 200 cms / Big double diamond shawl 60 x 200 cm



Chal k'ille 60 x 200 cms / K'ille Shawl 60 x 200 cm



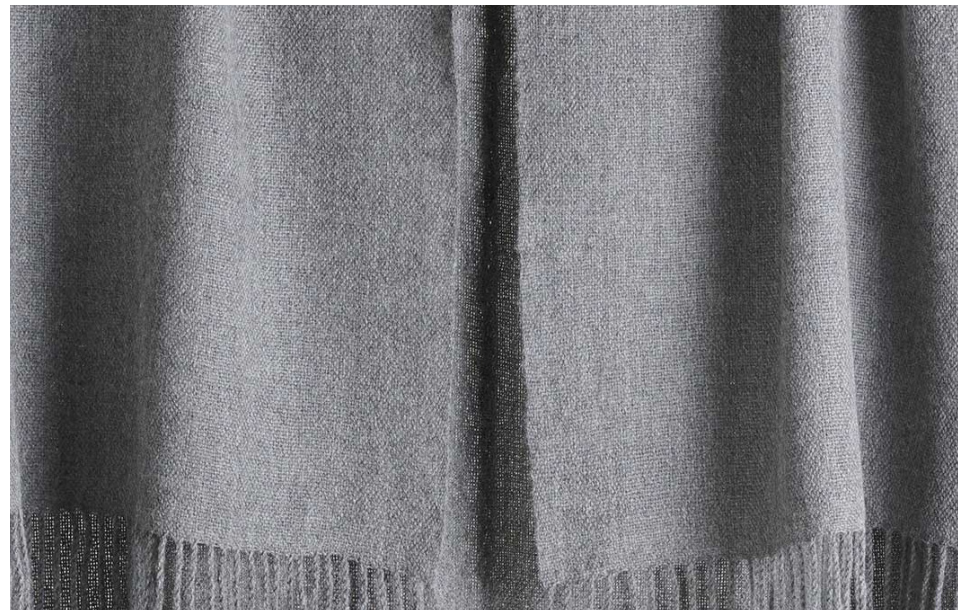
Tunica ojo de perdiz 60 (30 / 30) x 200 cms / Small diamond tunic 60 (30 / 30) x 200 cm



Ruana 120 (60 / 60) x 160 cms/ Ruana 120 (60 / 60) x 160 cm



Ruana 140 (70/70) x 180 cm / Ruana 140 (70/70) x 180 cm

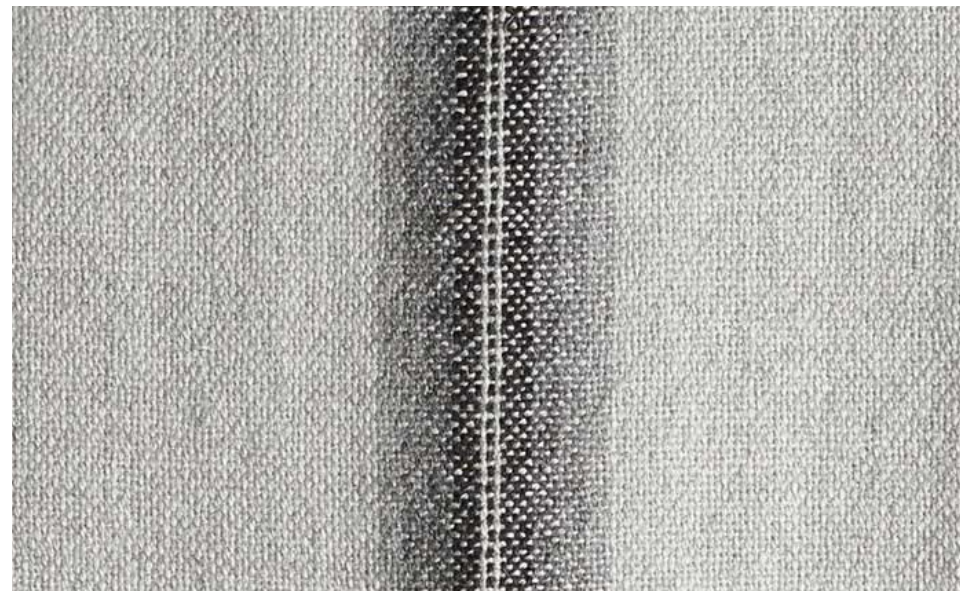




Poncho cuadrillé 60 x 60 cms / Quadrille poncho 60 x 60 cm



Poncho kisa 140 (70/70) x 170 cms/ Kisa poncho 140 (70/70) x 170 cm



Chal kisa k'utu 60 x 200 cms / Kisa k'utu shawl 60 x 200 cms



Hogar Home

Frazada k'utu 180 x 200 cms / K'utu bed cover 180 x 200 cm



Cojin 50 x 50 cms, 30 x 50 cms / Cushion 50 x 50 cm, 30 x 50 cm



Bajada de cama 50 x 100 cms / Bed carpets 80 x 100 cm



Cojin 50 x 50 cms / Cushion 350 x 50 cm



Cojin 30 x 50 cms / Cushion 30 x 50 cm



Set cama cojines 50 x 50 cms. Piecera 80 x 200 cms / Bed set cushions 50 x 50 cm. Bed throw 80 x 200 cm



Niños Kids

Chal bebé 80 x 80 cms / Baby shawl 80 x 80 cm



Poncho niño 50 x 40 cms / Kids poncho 50 x 40 cm



Poncho niño 35 x 65 cms / Kids poncho 35 x 65 cm

Muestrarios / Swatches

Punto / Knitting



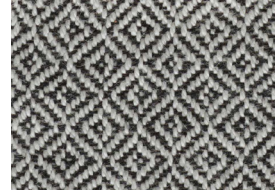
Palma, pata de pollo
Palm, pied de poule



K'ille
K'ille



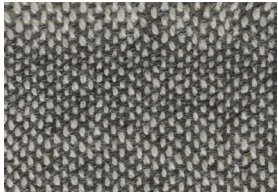
Ojo perdiz
Partridge's eye



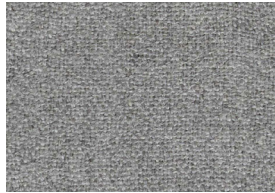
Doble rombo grande
Big double diamond



Doble rombo pequeño
Small double diamond



Liso dos colores
Evenweave two colors



Liso un color
Evenweave one color



Liso con buclé
Evenweave with buclé



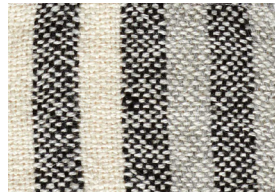
Calado doble
Double pointelle



Calado simple
Simple pointelle



Listado dos colores
Two color stripes



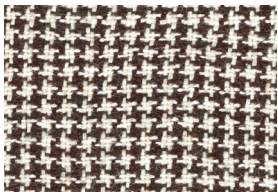
Listado tres colores
Three color stripes



Kisa tonos café
Four color stripes



K'utu
K'utu



Pie de pollo
Pied de poule



Cuadrillé grande
Big quadrille



Cuadrillé pequeño tres
colores
Small quadrille
three colors

Colores / Colors

Todos los productos pueden ser ordenados en estas variaciones de punto y color.

All the products may be ordered in variations of knitting and colors.





Cooperativa Aymar Sawuri

Región de Tarapacá Chile

Telefonos Móviles: +56 9 33571633 / +56 9 66262452

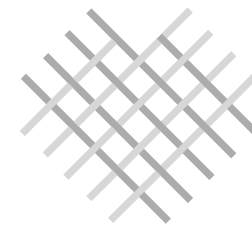
Email: aymar.sawuri@gmail.com

Twitter: @ASawuri

Facebook: Aymar Sawuri

Instagram: Aymar Sawuri

www.aymarsawuri.cl



AYMAR SAWURI

COOPERATIVA